

# **PESQUISA**

## **O MPPE NA PERSPECTIVA**

### **DO CIDADÃO PERNAMBUCANO**

**PESQ. Nº 010.2/2017**  
**RECIFE**

**ÁREA DE ABRANGÊNCIA:** Estado de Pernambuco.

**DATA DA COLETA:** As entrevistas foram realizadas no período de 08 e 10 de maio de 2017.

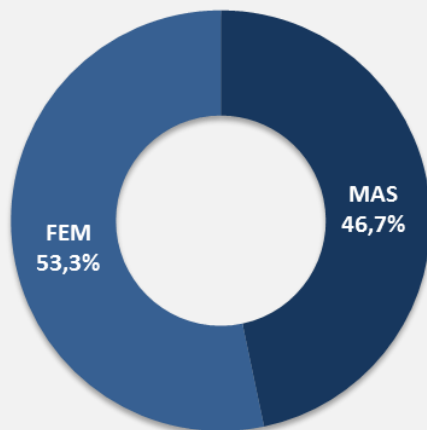
**UNIVERSO:** Pessoas com 16 anos ou mais de idade residentes no estado de Pernambuco.

**AMOSTRA:** A amostra foi selecionada a partir de um plano de amostragem estratificada de conglomerados em dois estágios. No primeiro estágio foram sorteados os setores censitários e em seguida é selecionado um número fixo de pessoas segundo cotas amostrais das variáveis sexo e faixa etária. Foram contempladas 21 cidades: Recife, Jaboatão do Guararapes, Olinda, Igarassu, São Lourenço da Mata, Cabo de Santo Agostinho, Vitória de Santo Antão, Nazaré da Mata, Goiana, Palmares, Caruaru, Garanhuns, Santa Cruz do Capibaribe, Pesqueira, Limoeiro, Serra Talhada, Salgueiro, Afogados da Ingazeira, Arcoverde, Petrolina, Santa Maria da Boa Vista.

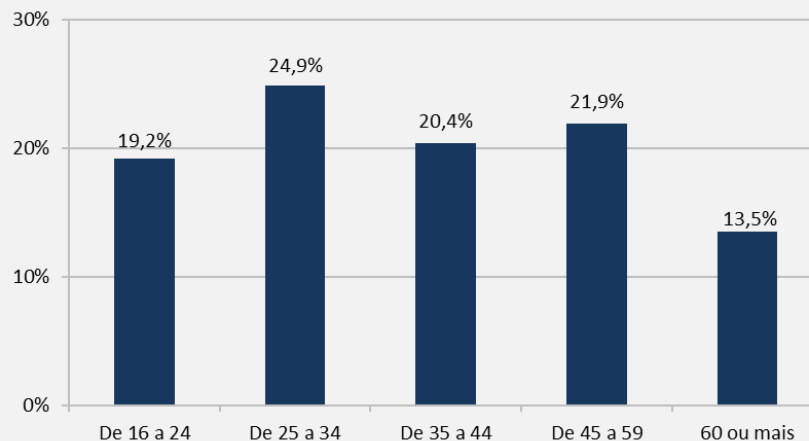
**NÚMERO DE ENTREVISTAS:** O tamanho da amostra foi de 2263 entrevistas.

**CONFIABILIDADE:** O número de entrevistas foi estabelecido com base em uma amostragem aleatória simples com um nível estimado de 95% de confiança e uma margem de erro estimada de 2,1 pontos percentuais.

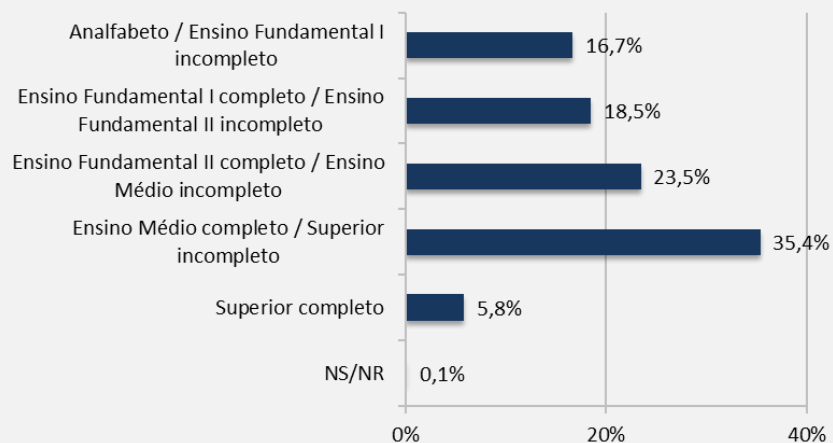
## Sexo



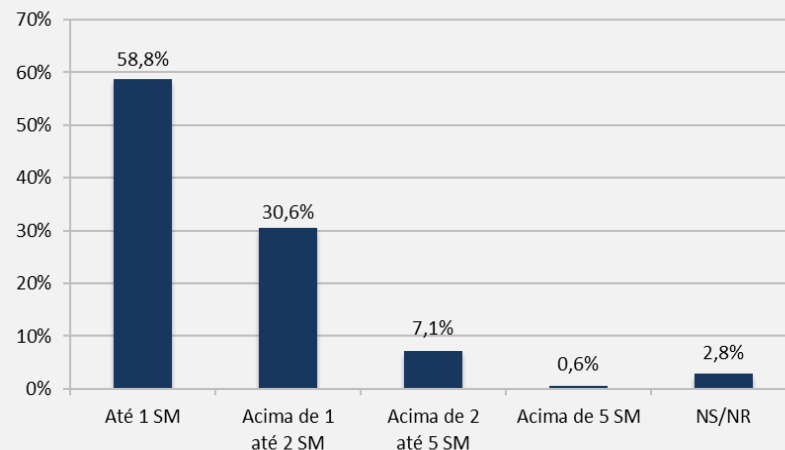
## Faixa etária



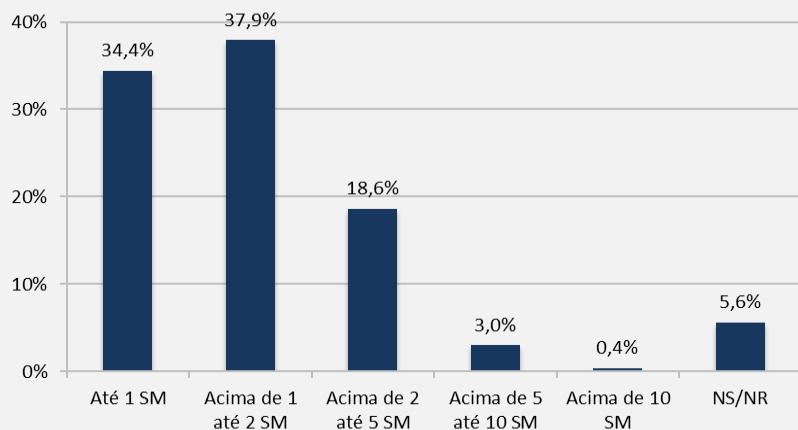
## Grau de instrução



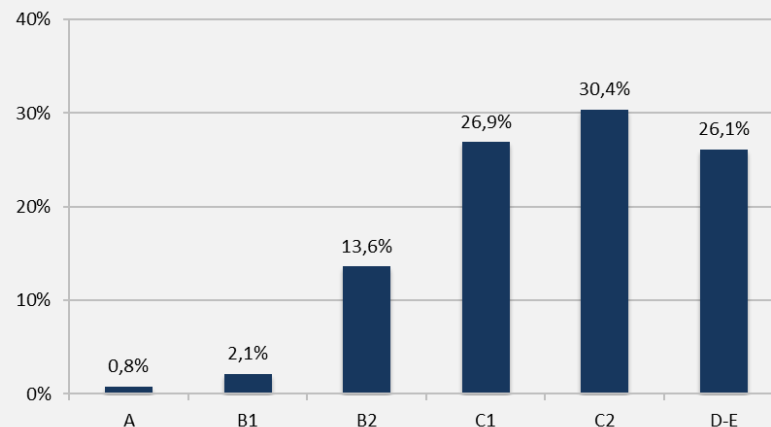
## Renda Individual



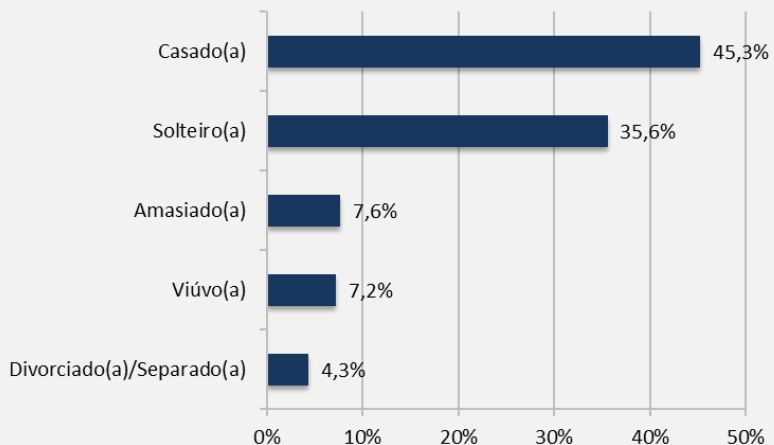
## Renda familiar



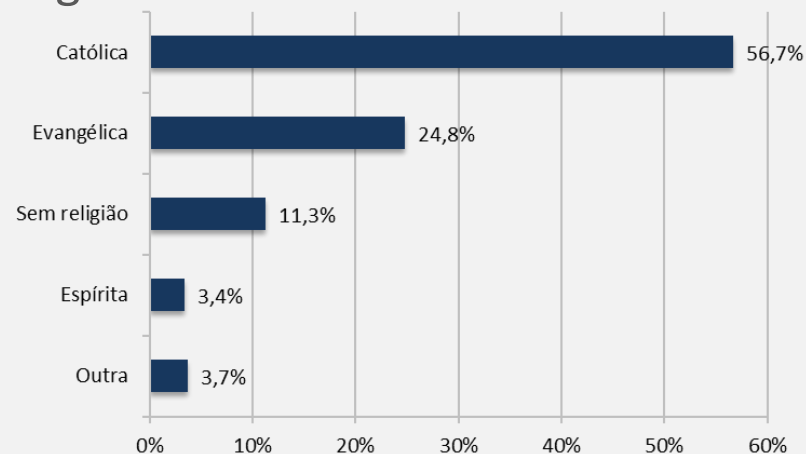
## Classe socioeconômica



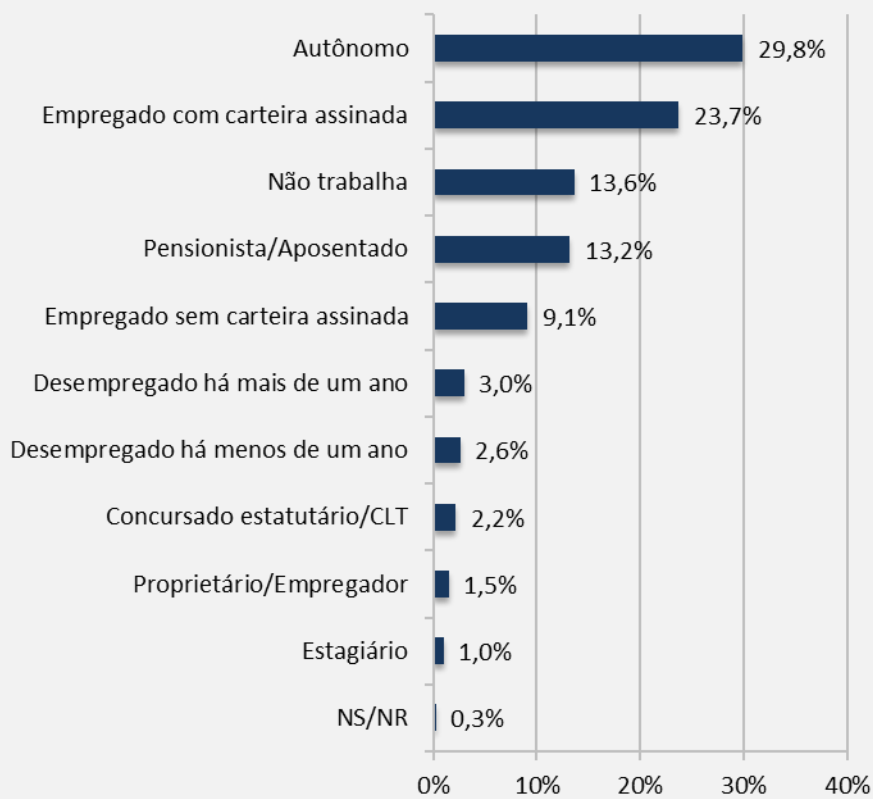
## Estado civil



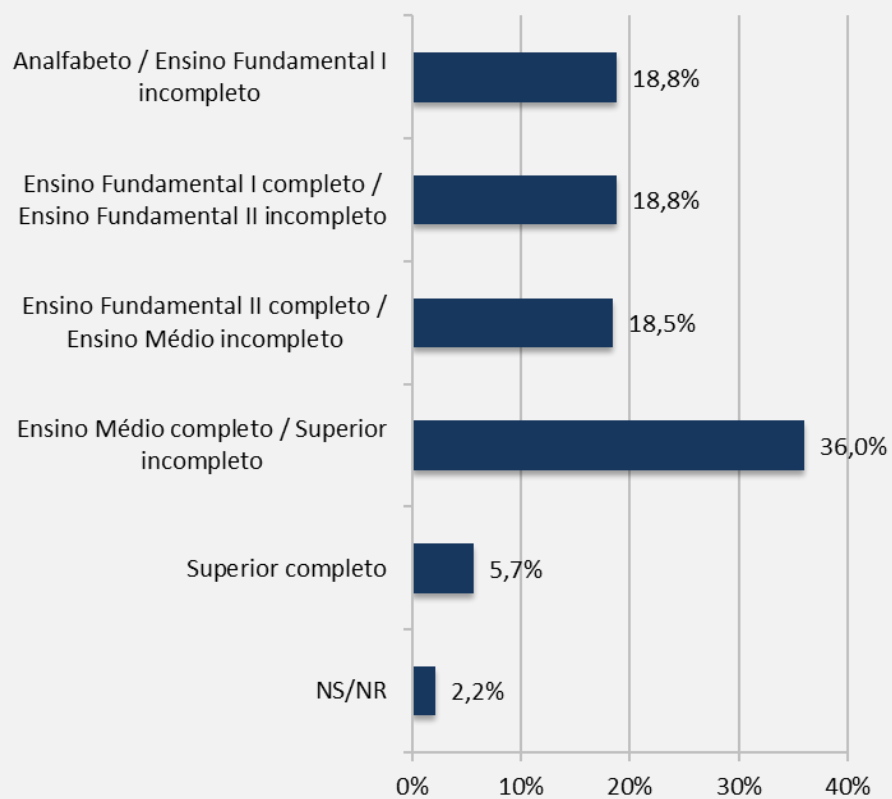
## Religião



## Situação empregatícia



## Grau de instrução do chefe da família



## [P01] Você já ouviu falar na instituição Ministério Público?

	TOTAL	SEXO		IDADE					GRAU DE INSTRUÇÃO				
		MAS	FEM	16 A 24 ANOS	25 A 34 ANOS	35 A 44 ANOS	45 A 59 ANOS	60 ANOS OU MAIS	FUND. I INCOMP.	FUND. I COMPLETO	FUND. II COMPLETO	MÉDIO COMPLETO	SUPERIOR
BASE	100%	47%	53%	19%	25%	20%	22%	14%	17%	19%	24%	35%	6%
SIM	56%	58%	54%	51%	61%	58%	59%	46%	37%	44%	52%	68%	91%
NÃO	41%	38%	43%	45%	36%	40%	38%	49%	60%	52%	43%	29%	9%
NS/NR	3%	4%	3%	4%	3%	3%	3%	5%	3%	4%	5%	2%	1%

	TOTAL	RENDA FAMILIAR					REGIÃO					
		ATÉ 1 SM	ACIMA DE 1 ATÉ 2 SM	ACIMA DE 2 ATÉ 5 SM	ACIMA DE 5 SM	NS/NR	CIDADE DO RECIFE	RMR, EXCLUINDO RECIFE	REGIÃO DA ZONA DA MATA	REGIÃO DO AGRESTE	REGIÃO DO SERTÃO	REGIÃO DO SÃO FRANCISCO
BASE	100%	34%	38%	19%	3%	6%	19%	24%	15%	25%	12%	6%
SIM	56%	45%	59%	70%	84%	41%	46%	64%	57%	52%	62%	63%
NÃO	41%	52%	39%	28%	11%	40%	45%	34%	41%	46%	38%	35%
NS/NR	3%	3%	2%	2%	5%	19%	9%	3%	2%	2%	1%	2%

[P02] Se sim, você:

	TOTAL	SEXO		IDADE					GRAU DE INSTRUÇÃO				
		MAS	FEM	16 A 24 ANOS	25 A 34 ANOS	35 A 44 ANOS	45 A 59 ANOS	60 ANOS OU MAIS	FUND. I INCOMP.	FUND. I COMPLETO	FUND. II COMPLETO	MÉDIO COMPLETO	SUPERIOR
BASE	100%	47%	53%	19%	25%	20%	22%	14%	17%	19%	24%	35%	6%
Conhece bem	4%	4%	4%	3%	5%	2%	4%	7%	0%	2%	2%	4%	14%
Conhece	20%	19%	22%	13%	26%	20%	24%	13%	14%	12%	11%	23%	50%
Conhece pouco	73%	75%	71%	82%	66%	75%	68%	78%	80%	80%	84%	71%	35%
NS/NR	3%	3%	3%	2%	2%	3%	4%	3%	5%	5%	2%	2%	1%

	TOTAL	RENDA FAMILIAR					REGIÃO					
		ATÉ 1 SM	ACIMA DE 1 ATÉ 2 SM	ACIMA DE 2 ATÉ 5 SM	ACIMA DE 5 SM	NS/NR	CIDADE DO RECIFE	RMR, EXCLUINDO RECIFE	REGIÃO DA ZONA DA MATA	REGIÃO DO AGRESTE	REGIÃO DO SERTÃO	REGIÃO DO SÃO FRANCISCO
BASE	100%	34%	38%	19%	3%	6%	19%	24%	15%	25%	12%	6%
Conhece bem	4%	2%	3%	6%	12%	8%	5%	5%	5%	4%	3%	0%
Conhece	20%	17%	15%	30%	36%	18%	26%	18%	15%	19%	31%	13%
Conhece pouco	73%	78%	79%	62%	49%	64%	64%	75%	78%	74%	63%	85%
NS/NR	3%	3%	2%	2%	3%	11%	5%	2%	2%	3%	3%	1%

## [P03] Em sua opinião, para que serve o Ministério Público? [ESPONTÂNEA]





## [P04] A instituição Ministério Público é formada por:

	TOTAL	SEXO		IDADE					GRAU DE INSTRUÇÃO				
		MAS	FEM	16 A 24 ANOS	25 A 34 ANOS	35 A 44 ANOS	45 A 59 ANOS	60 ANOS OU MAIS	FUND. I INCOMP.	FUND. I COMPLETO	FUND. II COMPLETO	MÉDIO COMPLETO	SUPERIOR
BASE	100%	47%	53%	19%	25%	20%	22%	14%	17%	19%	24%	35%	6%
Promotores	25%	27%	24%	20%	24%	29%	29%	20%	16%	23%	15%	27%	53%
Juízes	4%	5%	3%	4%	6%	2%	5%	4%	5%	5%	4%	4%	4%
Delegados	1%	1%	0%	1%	1%	1%	0%	2%	0%	2%	1%	0%	0%
Por todos estes	54%	53%	54%	57%	54%	51%	51%	55%	57%	53%	58%	53%	41%
NS/NR	17%	15%	19%	18%	15%	17%	15%	20%	22%	18%	23%	15%	2%

	TOTAL	RENDA FAMILIAR					REGIÃO					
		ATÉ 1 SM	ACIMA DE 1 ATÉ 2 SM	ACIMA DE 2 ATÉ 5 SM	ACIMA DE 5 SM	NS/NR	CIDADE DO RECIFE	RMR, EXCLUINDO RECIFE	REGIÃO DA ZONA DA MATA	REGIÃO DO AGRESTE	REGIÃO DO SERTÃO	REGIÃO DO SÃO FRANCISCO
BASE	100%	34%	38%	19%	3%	6%	19%	24%	15%	25%	12%	6%
Promotores	25%	21%	21%	32%	48%	22%	36%	23%	26%	25%	19%	16%
Juízes	4%	5%	4%	4%	1%	4%	4%	5%	7%	4%	2%	1%
Delegados	1%	1%	1%	1%	0%	0%	0%	1%	0%	0%	1%	0%
Por todos estes	54%	56%	59%	48%	37%	39%	36%	50%	51%	62%	69%	62%
NS/NR	17%	18%	15%	15%	14%	35%	24%	22%	16%	9%	8%	21%

## [P05] Você ADMIRA a instituição Ministério Público?

	TOTAL	RENDA FAMILIAR					REGIÃO					
		ATÉ 1 SM	ACIMA DE 1 ATÉ 2 SM	ACIMA DE 2 ATÉ 5 SM	ACIMA DE 5 SM	NS/NR	CIDADE DO RECIFE	RMR, EXCLUINDO RECIFE	REGIÃO DA ZONA DA MATA	REGIÃO DO AGRESTE	REGIÃO DO SERTÃO	REGIÃO DO SÃO FRANCISCO
BASE	100%	34%	38%	19%	3%	6%	19%	24%	15%	25%	12%	6%
SIM	55%	49%	57%	59%	60%	44%	49%	56%	49%	60%	63%	46%
NÃO	30%	37%	30%	22%	28%	37%	41%	23%	36%	22%	30%	49%
NS/NR	15%	14%	13%	18%	12%	18%	11%	21%	14%	17%	8%	4%

	TOTAL	SEXO		IDADE					GRAU DE INSTRUÇÃO				
		MAS	FEM	16 A 24 ANOS	25 A 34 ANOS	35 A 44 ANOS	45 A 59 ANOS	60 ANOS OU MAIS	FUND. I INCOMP.	FUND. I COMPLETO	FUND. II COMPLETO	MÉDIO COMPLETO	SUPERIOR
BASE	100%	47%	53%	19%	25%	20%	22%	14%	17%	19%	24%	35%	6%
SIM	55%	58%	52%	45%	55%	58%	59%	57%	53%	51%	45%	58%	73%
NÃO	30%	29%	32%	39%	29%	27%	28%	30%	33%	34%	35%	28%	21%
NS/NR	15%	14%	16%	17%	16%	15%	13%	13%	15%	15%	20%	14%	6%

## [P06] Você CONFIA na instituição Ministério Público?

	TOTAL	SEXO		IDADE					GRAU DE INSTRUÇÃO				
		MAS	FEM	16 A 24 ANOS	25 A 34 ANOS	35 A 44 ANOS	45 A 59 ANOS	60 ANOS OU MAIS	FUND. I INCOMP.	FUND. I COMPLETO	FUND. II COMPLETO	MÉDIO COMPLETO	SUPERIOR
BASE	100%	47%	53%	19%	25%	20%	22%	14%	17%	19%	24%	35%	6%
SIM	50%	53%	47%	35%	50%	56%	54%	52%	43%	47%	41%	53%	66%
NÃO	34%	31%	36%	45%	34%	29%	33%	31%	42%	37%	40%	31%	24%
NS/NR	16%	16%	17%	20%	17%	15%	13%	17%	15%	16%	19%	17%	10%

	TOTAL	RENDA FAMILIAR					REGIÃO					
		ATÉ 1 SM	ACIMA DE 1 ATÉ 2 SM	ACIMA DE 2 ATÉ 5 SM	ACIMA DE 5 SM	NS/NR	CIDADE DO RECIFE	RMR, EXCLUINDO RECIFE	REGIÃO DA ZONA DA MATA	REGIÃO DO AGRESTE	REGIÃO DO SERTÃO	REGIÃO DO SÃO FRANCISCO
BASE	100%	34%	38%	19%	3%	6%	19%	24%	15%	25%	12%	6%
SIM	50%	45%	51%	54%	54%	40%	48%	51%	44%	52%	55%	41%
NÃO	34%	39%	37%	25%	26%	35%	37%	26%	42%	28%	38%	57%
NS/NR	16%	16%	13%	21%	19%	24%	15%	22%	14%	20%	8%	3%

## [P07] Você sabe onde fica localizado o prédio do Ministério Público da sua cidade?

	TOTAL	SEXO		IDADE					GRAU DE INSTRUÇÃO				
		MAS	FEM	16 A 24 ANOS	25 A 34 ANOS	35 A 44 ANOS	45 A 59 ANOS	60 ANOS OU MAIS	FUND. I INCOMP.	FUND. I COMPLETO	FUND. II COMPLETO	MÉDIO COMPLETO	SUPERIOR
BASE	100%	47%	53%	19%	25%	20%	22%	14%	17%	19%	24%	35%	6%
SIM	58%	60%	56%	49%	63%	57%	63%	51%	56%	52%	49%	60%	79%
NÃO	38%	37%	39%	47%	34%	39%	33%	43%	38%	45%	47%	35%	21%
NS/NR	4%	3%	4%	4%	3%	5%	4%	5%	6%	2%	4%	5%	0%

	TOTAL	RENDA FAMILIAR					REGIÃO					
		ATÉ 1 SM	ACIMA DE 1 ATÉ 2 SM	ACIMA DE 2 ATÉ 5 SM	ACIMA DE 5 SM	NS/NR	CIDADE DO RECIFE	RMR, EXCLUINDO RECIFE	REGIÃO DA ZONA DA MATA	REGIÃO DO AGRESTE	REGIÃO DO SERTÃO	REGIÃO DO SÃO FRANCISCO
BASE	100%	34%	38%	19%	3%	6%	19%	24%	15%	25%	12%	6%
SIM	58%	52%	59%	59%	83%	44%	54%	57%	58%	55%	70%	55%
NÃO	38%	44%	38%	36%	10%	50%	41%	37%	39%	42%	27%	43%
NS/NR	4%	4%	3%	5%	6%	6%	5%	6%	3%	3%	3%	1%

## [P08] Você conhece membros do Ministério Público da sua cidade?

	TOTAL	SEXO		IDADE					GRAU DE INSTRUÇÃO				
		MAS	FEM	16 A 24 ANOS	25 A 34 ANOS	35 A 44 ANOS	45 A 59 ANOS	60 ANOS OU MAIS	FUND. I INCOMP.	FUND. I COMPLETO	FUND. II COMPLETO	MÉDIO COMPLETO	SUPERIOR
BASE	100%	47%	53%	19%	25%	20%	22%	14%	17%	19%	24%	35%	6%
SIM	16%	16%	16%	12%	17%	15%	17%	21%	18%	13%	12%	16%	31%
NÃO	81%	82%	81%	86%	81%	81%	81%	76%	77%	86%	86%	82%	68%
NS/NR	2%	2%	3%	2%	2%	3%	2%	3%	5%	1%	3%	2%	1%

	TOTAL	RENDA FAMILIAR					REGIÃO					
		ATÉ 1 SM	ACIMA DE 1 ATÉ 2 SM	ACIMA DE 2 ATÉ 5 SM	ACIMA DE 5 SM	NS/NR	CIDADE DO RECIFE	RMR, EXCLUINDO RECIFE	REGIÃO DA ZONA DA MATA	REGIÃO DO AGRESTE	REGIÃO DO SERTÃO	REGIÃO DO SÃO FRANCISCO
BASE	100%	34%	38%	19%	3%	6%	19%	24%	15%	25%	12%	6%
SIM	16%	13%	15%	21%	26%	13%	9%	17%	14%	15%	30%	12%
NÃO	81%	85%	83%	78%	68%	83%	88%	79%	85%	84%	68%	87%
NS/NR	2%	2%	2%	2%	6%	3%	3%	4%	1%	1%	2%	1%

## [P09] Você já precisou utilizar os serviços do Ministério Público?

	TOTAL	SEXO		IDADE					GRAU DE INSTRUÇÃO				
		MAS	FEM	16 A 24 ANOS	25 A 34 ANOS	35 A 44 ANOS	45 A 59 ANOS	60 ANOS OU MAIS	FUND. I INCOMP.	FUND. I COMPLETO	FUND. II COMPLETO	MÉDIO COMPLETO	SUPERIOR
BASE	100%	47%	53%	19%	25%	20%	22%	14%	17%	19%	24%	35%	6%
SIM	15%	16%	15%	12%	16%	16%	17%	14%	19%	17%	13%	14%	22%
NÃO	83%	84%	83%	86%	83%	81%	81%	86%	79%	82%	85%	85%	77%
NS/NR	1%	1%	2%	1%	1%	2%	1%	0%	2%	1%	1%	1%	1%

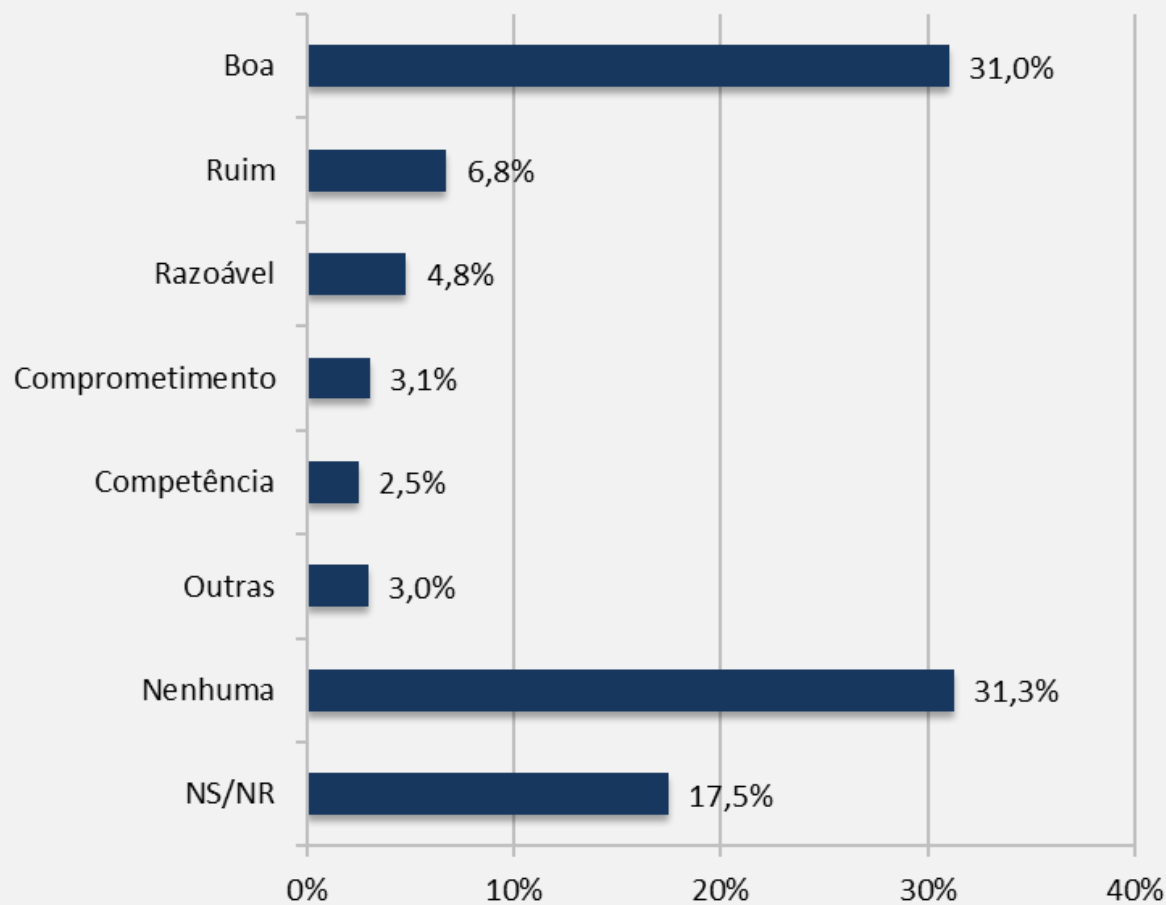
	TOTAL	RENDA FAMILIAR					REGIÃO					
		ATÉ 1 SM	ACIMA DE 1 ATÉ 2 SM	ACIMA DE 2 ATÉ 5 SM	ACIMA DE 5 SM	NS/NR	CIDADE DO RECIFE	RMR, EXCLUINDO RECIFE	REGIÃO DA ZONA DA MATA	REGIÃO DO AGRESTE	REGIÃO DO SERTÃO	REGIÃO DO SÃO FRANCISCO
BASE	100%	34%	38%	19%	3%	6%	19%	24%	15%	25%	12%	6%
SIM	15%	17%	14%	15%	23%	12%	13%	13%	15%	14%	29%	10%
NÃO	83%	82%	85%	84%	71%	84%	84%	86%	84%	85%	70%	88%
NS/NR	1%	1%	1%	1%	6%	4%	3%	1%	1%	1%	1%	1%

## [P10] Se sim, você ficou satisfeito?

	TOTAL	SEXO		IDADE					GRAU DE INSTRUÇÃO				
		MAS	FEM	16 A 24 ANOS	25 A 34 ANOS	35 A 44 ANOS	45 A 59 ANOS	60 ANOS OU MAIS	FUND. I INCOMP.	FUND. I COMPLETO	FUND. II COMPLETO	MÉDIO COMPLETO	SUPERIOR
BASE	100%	47%	53%	19%	25%	20%	22%	14%	17%	19%	24%	35%	6%
Muito satisfeito	9%	4%	14%	4%	13%	4%	6%	21%	16%	7%	8%	8%	8%
Satisfeito	57%	63%	52%	48%	52%	57%	70%	52%	45%	43%	56%	59%	81%
Indiferente	14%	14%	14%	11%	14%	16%	17%	6%	9%	11%	12%	20%	7%
Insatisfeito	14%	13%	15%	17%	17%	17%	4%	15%	22%	32%	14%	7%	4%
Muito insatisfeito	5%	6%	5%	12%	4%	5%	2%	6%	4%	7%	9%	5%	0%
NS/NR	1%	0%	1%	8%	0%	0%	0%	0%	4%	0%	0%	2%	0%

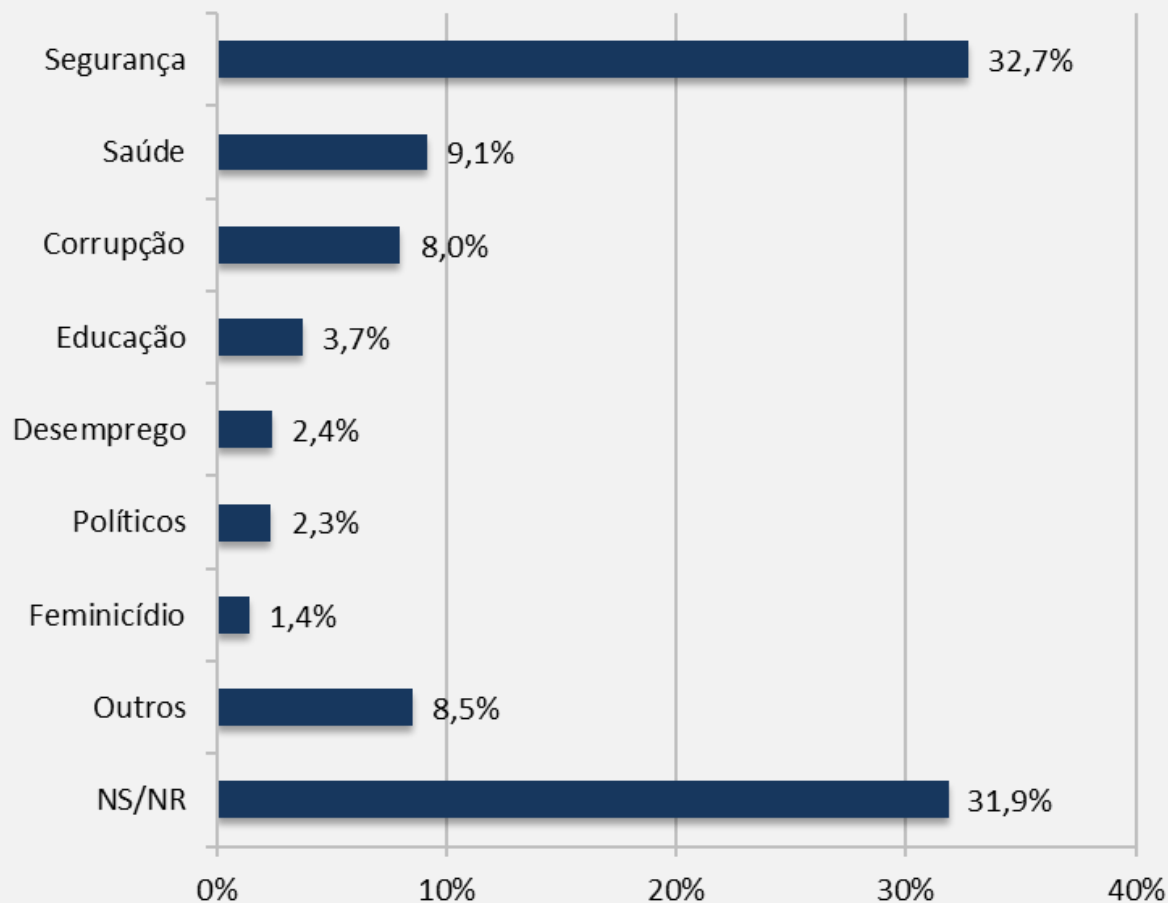
	TOTAL	RENDA FAMILIAR					REGIÃO					
		ATÉ 1 SM	ACIMA DE 1 ATÉ 2 SM	ACIMA DE 2 ATÉ 5 SM	ACIMA DE 5 SM	NS/NR	CIDADE DO RECIFE	RMR, EXCLUINDO RECIFE	REGIÃO DA ZONA DA MATA	REGIÃO DO AGRESTE	REGIÃO DO SERTÃO	REGIÃO DO SÃO FRANCISCO
BASE	100%	34%	38%	19%	3%	6%	19%	24%	15%	25%	12%	6%
Muito satisfeito	9%	8%	12%	9%	0%	0%	14%	5%	4%	8%	12%	14%
Satisfeito	57%	47%	52%	68%	85%	61%	61%	55%	46%	64%	57%	57%
Indiferente	14%	18%	10%	16%	7%	22%	14%	20%	8%	14%	12%	14%
Insatisfeito	14%	25%	14%	3%	7%	18%	11%	13%	35%	8%	10%	14%
Muito insatisfeito	5%	0%	11%	5%	0%	0%	0%	5%	8%	6%	7%	0%
NS/NR	1%	2%	2%	0%	0%	0%	0%	3%	0%	0%	2%	0%

[P11] Qual é a imagem que você tem do Ministério Público? [ESPONTÂNEA]





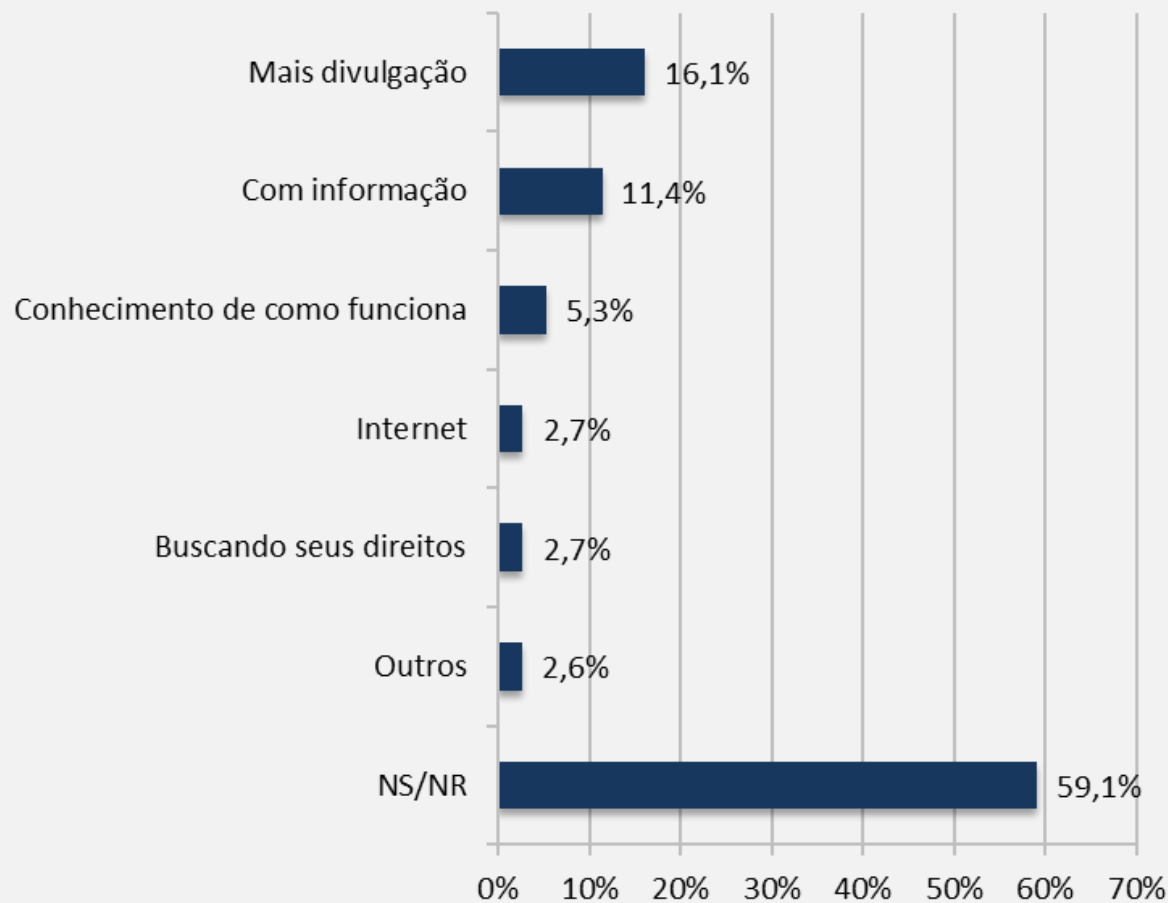
**[P12] Qual é o principal problema da sua cidade que o Ministério Público deve atuar?  
[ESPONTÂNEA]**



**[P13] Como você avalia a atuação do MP nas áreas abaixo:**

Atuação	Ótima	Boa	Regular	Ruim	Péssima	NS/NR
Fiscalização dos processo de família	4%	17%	35%	16%	15%	13%
Violência contra a mulher	3%	20%	31%	20%	18%	7%
Defesa da pessoa com deficiência	3%	16%	35%	18%	16%	12%
Defesa do idoso	3%	20%	36%	19%	15%	7%
Combate ao racismo	3%	18%	34%	19%	15%	11%
Defesa da infância e juventude	2%	18%	35%	20%	16%	8%
Defesa do consumidor	2%	22%	35%	17%	14%	9%
Defesa do meio ambiente	2%	13%	34%	18%	19%	13%
Combate a corrupção	2%	12%	26%	21%	31%	8%
Combate ao crime em geral	2%	15%	30%	21%	25%	8%
Atuação na área de educação	2%	11%	33%	21%	23%	10%
Atuação na área de saúde	2%	11%	30%	22%	27%	9%
Combate ao crime organizado	2%	12%	27%	24%	27%	8%
Controle externo da atividade policial	1%	12%	32%	23%	18%	14%

## [P14] Como o cidadão poderia ter mais acesso ao Ministério Público? [ESPONTÂNEA]

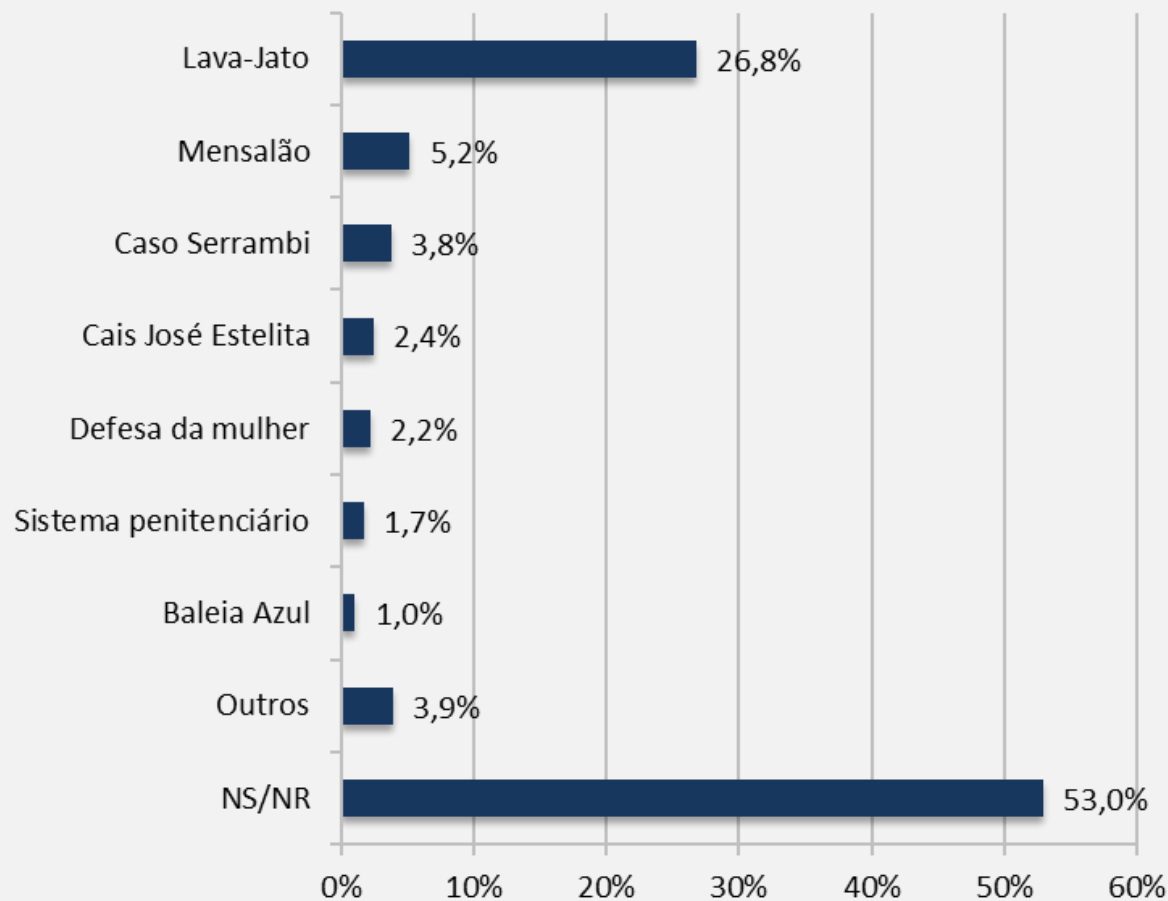


## [P15] Você conhece algum CASO que o Ministério Público atuou?

	TOTAL	SEXO		IDADE					GRAU DE INSTRUÇÃO				
		MAS	FEM	16 A 24 ANOS	25 A 34 ANOS	35 A 44 ANOS	45 A 59 ANOS	60 ANOS OU MAIS	FUND. I INCOMP.	FUND. I COMPLETO	FUND. II COMPLETO	MÉDIO COMPLETO	SUPERIOR
BASE	100%	47%	53%	19%	25%	20%	22%	14%	17%	19%	24%	35%	6%
SIM	26%	28%	25%	21%	26%	29%	31%	24%	19%	23%	20%	27%	51%
NÃO	68%	66%	68%	74%	69%	64%	62%	70%	74%	72%	75%	66%	43%
NS/NR	6%	6%	6%	5%	5%	8%	7%	6%	7%	4%	5%	7%	7%

	TOTAL	RENDA FAMILIAR					REGIÃO					
		ATÉ 1 SM	ACIMA DE 1 ATÉ 2 SM	ACIMA DE 2 ATÉ 5 SM	ACIMA DE 5 SM	NS/NR	CIDADE DO RECIFE	RMR, EXCLUINDO RECIFE	REGIÃO DA ZONA DA MATA	REGIÃO DO AGRESTE	REGIÃO DO SERTÃO	REGIÃO DO SÃO FRANCISCO
BASE	100%	34%	38%	19%	3%	6%	19%	24%	15%	25%	12%	6%
SIM	26%	21%	25%	29%	51%	31%	38%	25%	26%	25%	26%	10%
NÃO	68%	74%	70%	64%	36%	57%	51%	69%	68%	70%	71%	87%
NS/NR	6%	5%	5%	7%	12%	11%	11%	7%	6%	5%	3%	3%

## [P16] Se sim, qual? [ESPONTÂNEA]



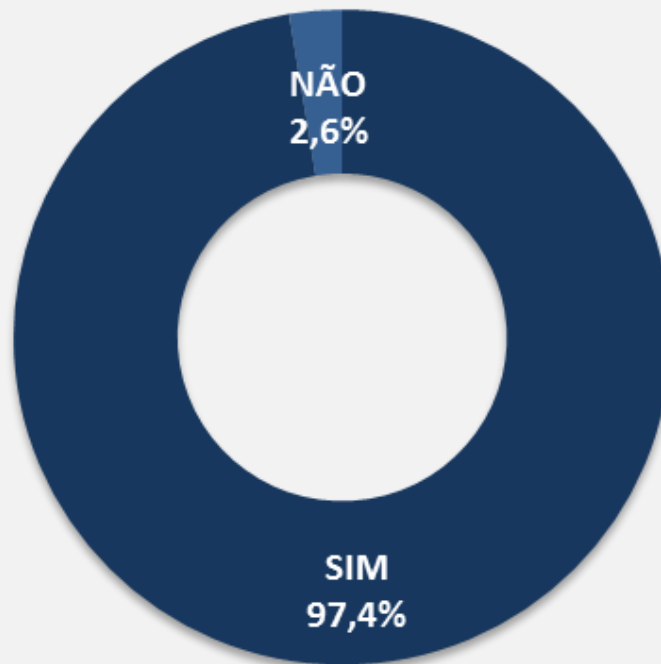
## [P17] Você aprova ou desaprova a atuação do Ministério Público neste caso?

	TOTAL	SEXO		IDADE					GRAU DE INSTRUÇÃO				
		MAS	FEM	16 A 24 ANOS	25 A 34 ANOS	35 A 44 ANOS	45 A 59 ANOS	60 ANOS OU MAIS	FUND. I INCOMP.	FUND. I COMPLETO	FUND. II COMPLETO	MÉDIO COMPLETO	SUPERIOR
BASE	100%	47%	53%	19%	25%	20%	22%	14%	17%	19%	24%	35%	6%
SIM	89%	90%	87%	82%	91%	94%	89%	80%	83%	97%	94%	85%	90%
NÃO	7%	7%	8%	14%	4%	5%	5%	20%	17%	3%	6%	7%	7%
NS/NR	4%	3%	5%	4%	5%	2%	6%	0%	0%	0%	0%	8%	3%

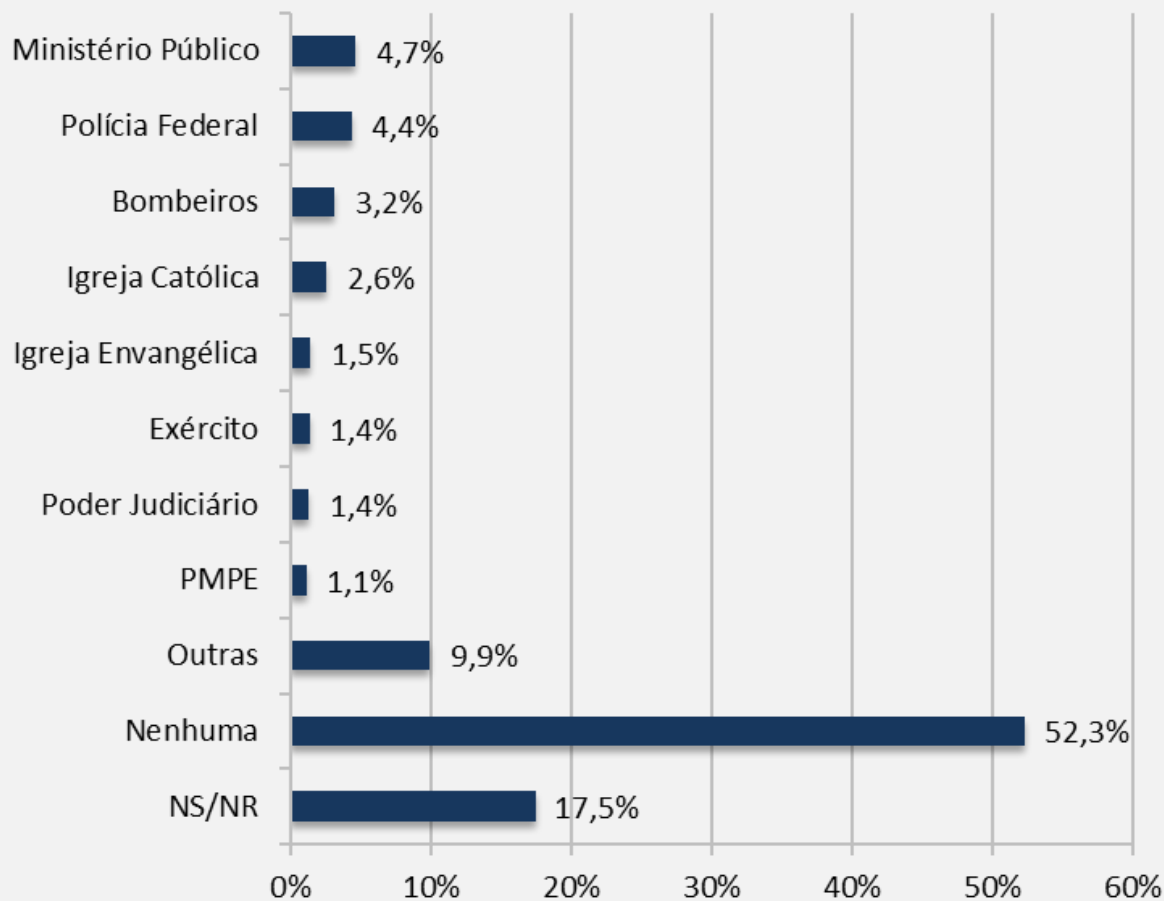
	TOTAL	RENDA FAMILIAR					REGIÃO					
		ATÉ 1 SM	ACIMA DE 1 ATÉ 2 SM	ACIMA DE 2 ATÉ 5 SM	ACIMA DE 5 SM	NS/NR	CIDADE DO RECIFE	RMR, EXCLUINDO RECIFE	REGIÃO DA ZONA DA MATA	REGIÃO DO AGRESTE	REGIÃO DO SERTÃO	REGIÃO DO SÃO FRANCISCO
BASE	100%	34%	38%	19%	3%	6%	19%	24%	15%	25%	12%	6%
SIM	89%	86%	92%	83%	97%	89%	95%	80%	87%	94%	92%	67%
NÃO	7%	12%	7%	6%	0%	11%	4%	7%	11%	6%	8%	33%
NS/NR	4%	2%	1%	11%	3%	0%	1%	13%	2%	0%	0%	0%

**[P17] Você aprova ou desaprova a atuação do Ministério Público neste caso?**

**[operação Lava-Jato]**



## [P18] Qual é a INSTITUIÇÃO que você MAIS admira? [ESPONTÂNEA]





## CONSELHO CIENTÍFICO

### **JANGUIÊ DINIZ**

PRESIDENTE DO CONSELHO CIENTÍFICO  
[janguie@sereducacional.com](mailto:janguie@sereducacional.com)

### **JÂNYO DINIZ**

DIRETOR-PRESIDENTE DO IPMN  
[janyo@sereducacional.com](mailto:janyo@sereducacional.com)

### **ADRIANO OLIVEIRA**

DOUTOR EM CIÊNCIA POLÍTICA/  
COOPERAÇÃO CIENTÍFICA  
[adrianopolitica@uol.com.br](mailto:adrianopolitica@uol.com.br)

### **MAURÍCIO COSTA ROMÃO**

DOUTOR EM ECONOMIA/  
COOPERAÇÃO CIENTÍFICA  
[mauricio-romao@uol.com.br](mailto:mauricio-romao@uol.com.br)

### **CARLOS GADELHA JÚNIOR**

MESTRE EM ESTATÍSTICA  
[carlos.gadelha@mauricionassau.com.br](mailto:carlos.gadelha@mauricionassau.com.br)

## EQUIPE

### **SÉRGIO MURILO JÚNIOR**

COORDENADOR EXECUTIVO  
[sergio.murilojr@mauricionassau.edu.br](mailto:sergio.murilojr@mauricionassau.edu.br)

### **JANAINA LACERDA**

ASSISTENTE ADMINISTRATIVA  
[janaina.lacerda@mauricionassau.edu.br](mailto:janaina.lacerda@mauricionassau.edu.br)

### **SIMARA COSTA**

MESTRE EM ESTATÍSTICA  
[simaracosta@hotmail.com](mailto:simaracosta@hotmail.com)